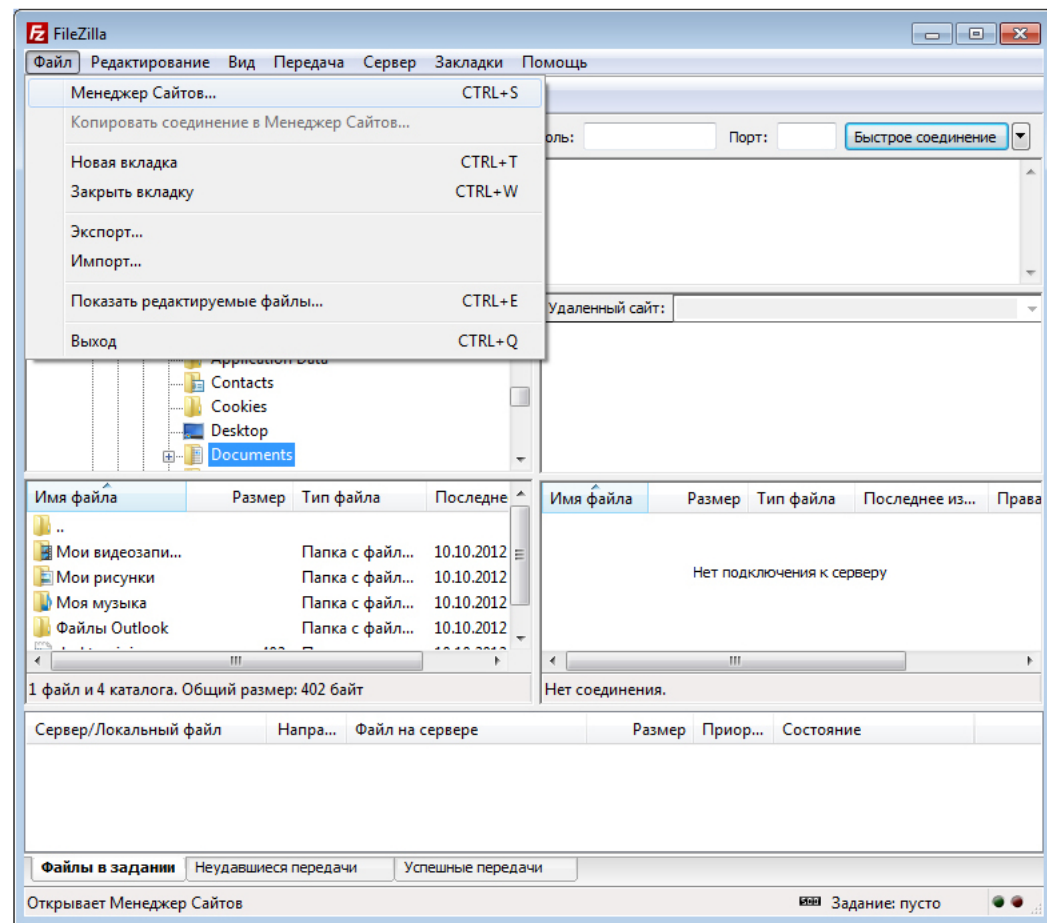


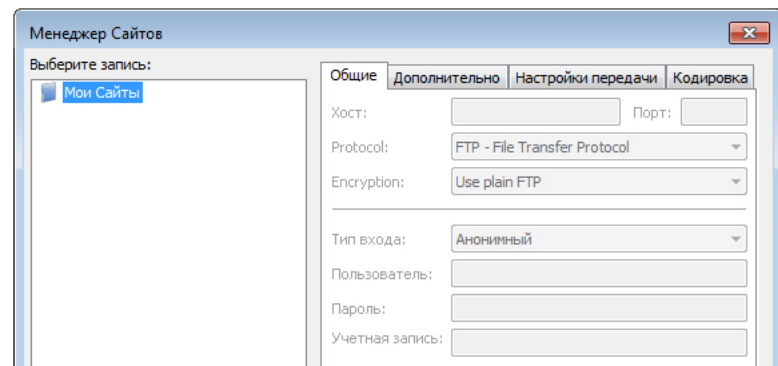
Настройка FileZilla для ftp-соединения с хостингом

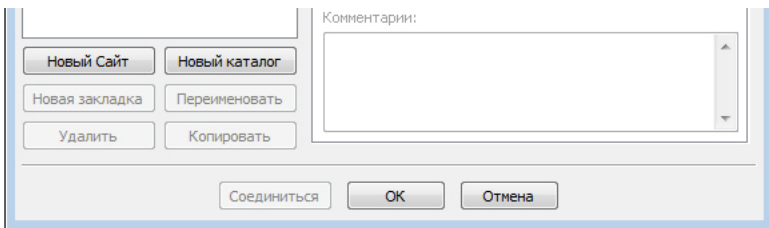
Скачать FTP-клиент FileZilla вы можете на сайте <http://filezilla-project.org/>. Для использования программы FileZilla вам необходимо ее настроить, выполнив следующие шаги, иллюстрированные изображениями.

Шаг № 1. Запустите программу FileZilla, после чего в верхнем меню нажмите пункт «**Файл**», в открывшемся меню выберите пункт «**Менеджер Сайтов**».



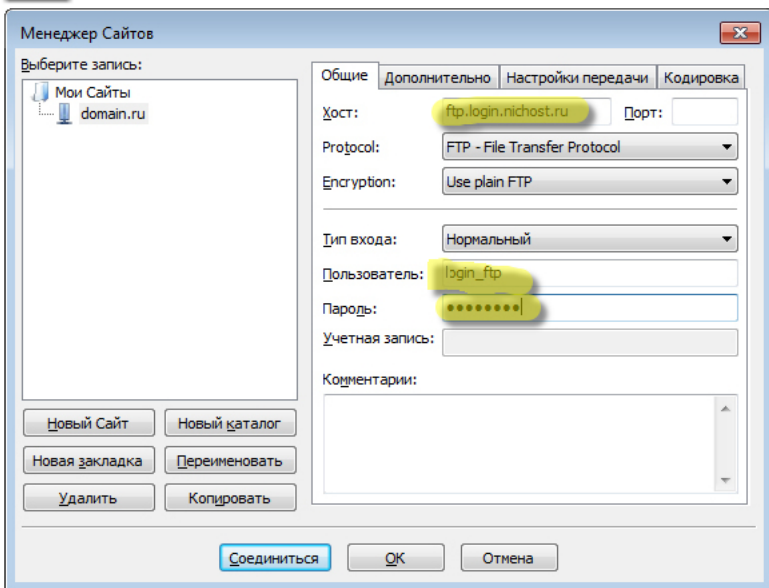
Шаг № 2. В открывшемся окне нажмите на кнопку «**Новый Сайт**».



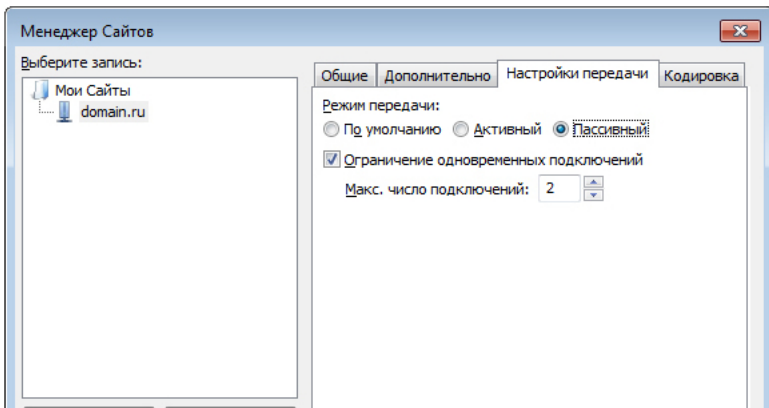


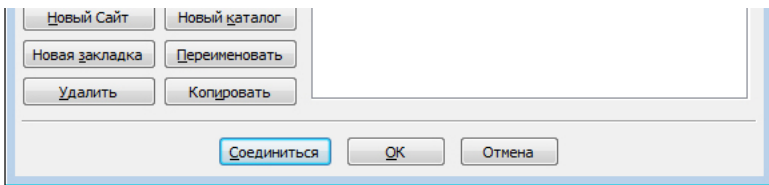
Шаг № 3. Укажите параметры для подключения:

- «Хост» — адрес FTP-сервера.
- «Тип сервера» — FTP — File Transfer Protocol.
- «Тип входа» — нормальный.
- «Пользователь» — имя пользователя.
- «Пароль» — пароль.
- «Encryption (Шифрование)» — Use plain FTP.



Шаг № 4. Перейдите во вкладку «Настройки передачи», выберите пассивный режим передачи, поставьте галочку «Ограничение одновременных подключений» и установите «Максимальное количество подключений» равное 2-м. Нажмите кнопку «Соединиться».





Шаг № 5. Произойдет соединение с сервером, после чего можно работать в привычном режиме двухпанельного файлового менеджера.

